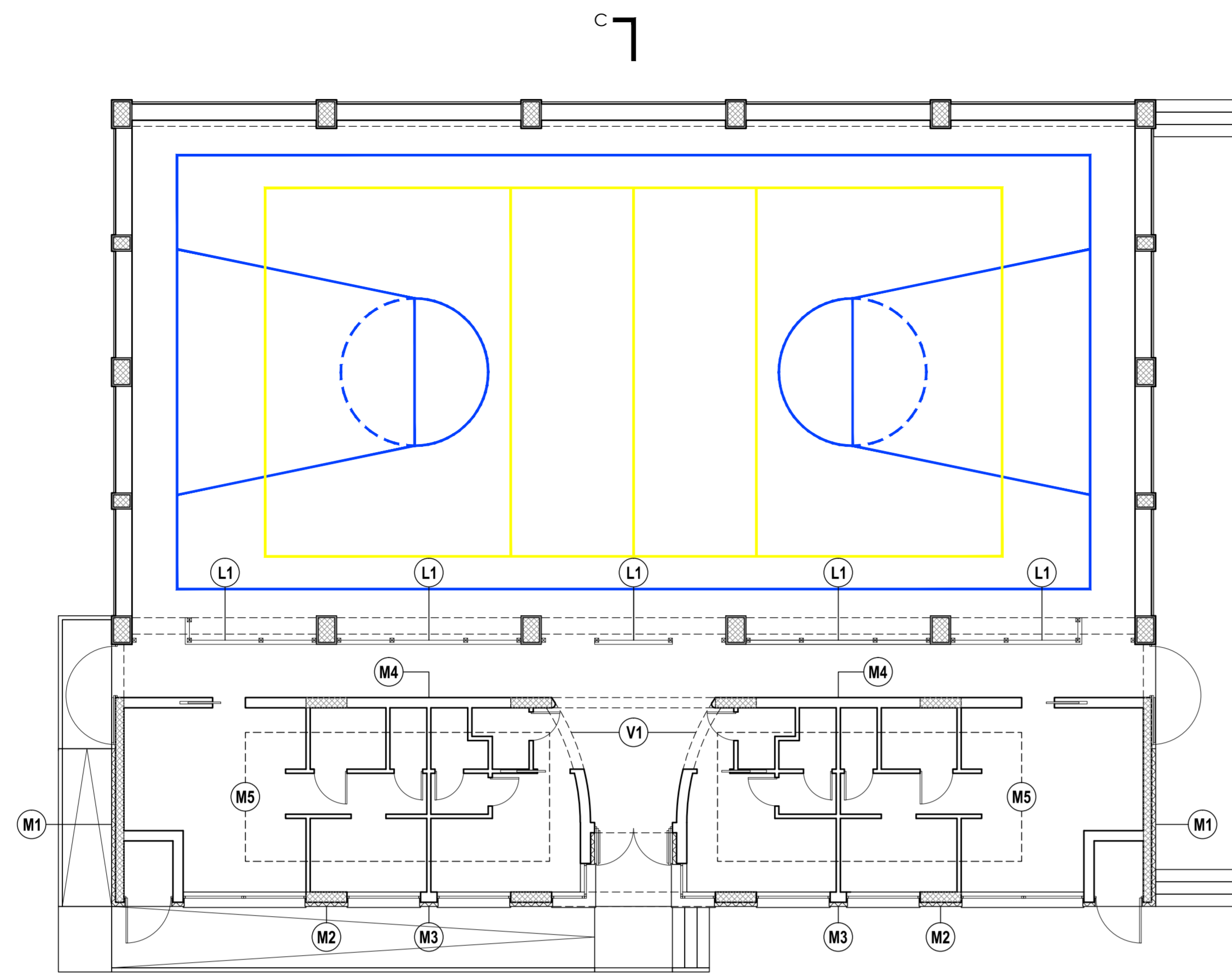
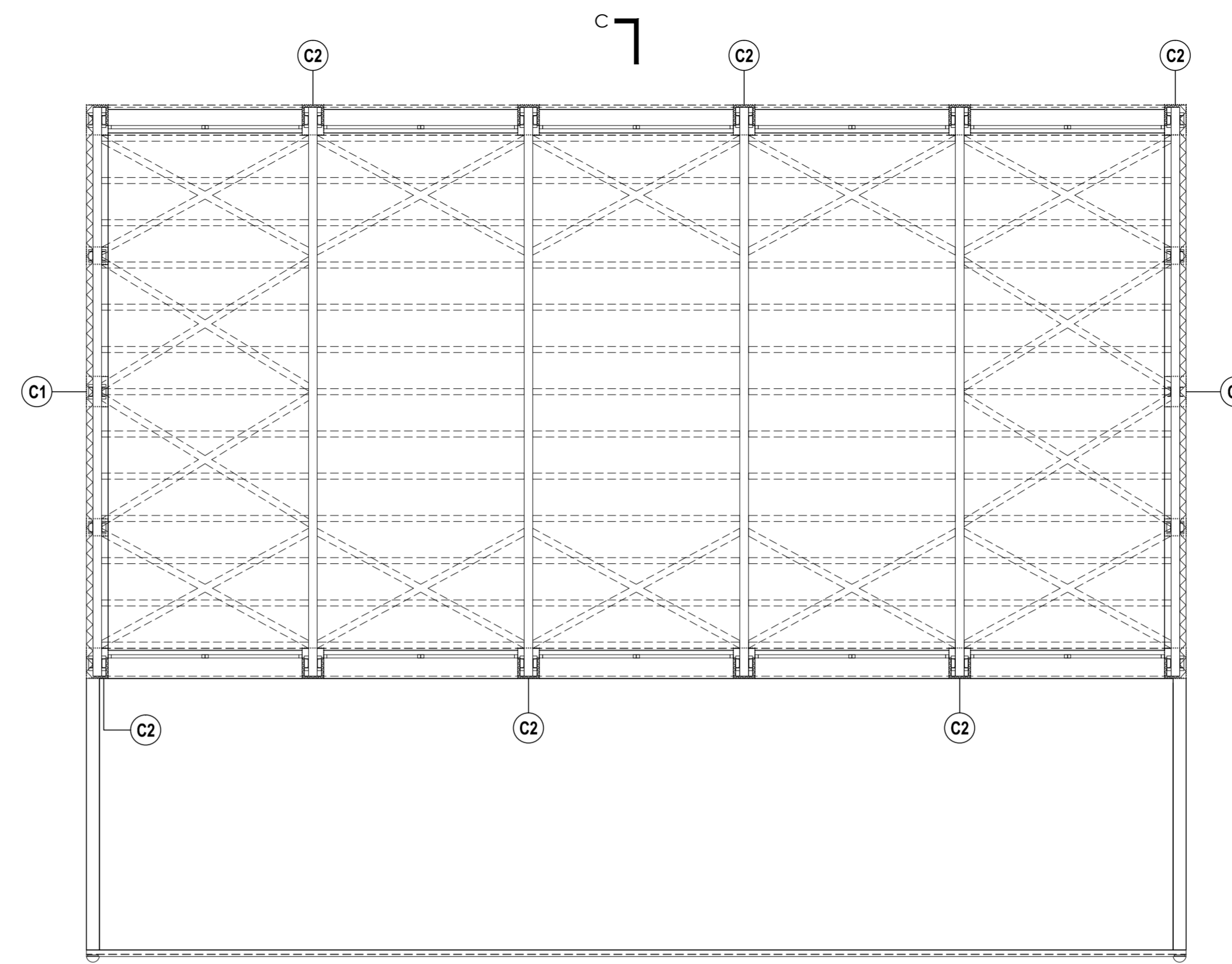


COMUNE DI SCAFA  
(PROVINCIA DI PESCARA)

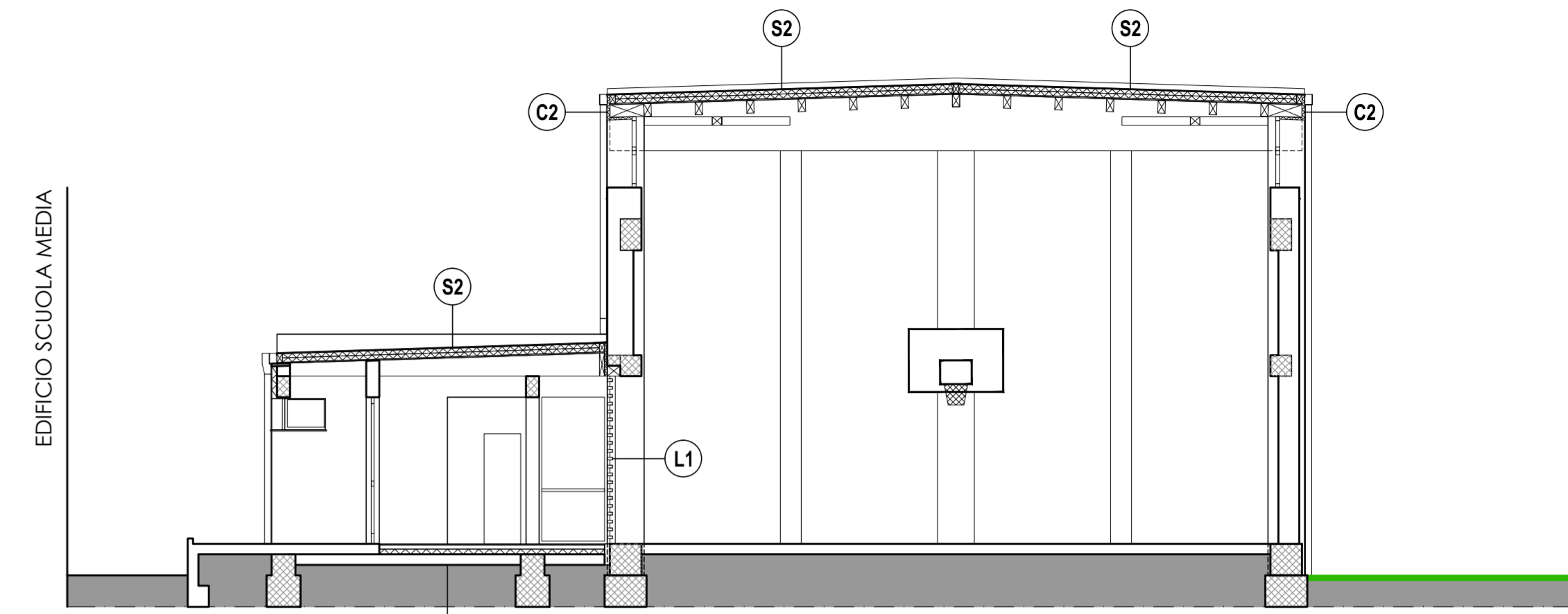
FINANZIAMENTO	DECRETO DEL MINISTERO DELL'ISTRUZIONE, DELL'UNIVERSITA' E DELLA RICERCA N. 1007 DEL 21.12.2017 (PUBBLICATO SULLA G.U. SERIE GENERALE N. 42 DEL 20.02.2018 - SUPPLEMENTO ORDINARIO N. 9)	
OGGETTO DEI LAVORI	ADEGUAMENTO SISMICO DELLA PALESTRA ADIACENTE LA SCUOLA SECONDARIA DI 1° GRADO MICHELANGELO BUONARROTI	
BENEFICIARIO	COMUNE DI SCAFA P.ZZA MATTEOTTI N. 5 - 65027 SCAFA (PE) P. IVA 02028410963 - CODICE FISCALE 81000070480	
UBICAZIONE RIFERIMENTI CATASTALI	VIA DELLA STAGIONE - 65027 SCAFA (PE) FOGLIO 6, PARTICELLA 342	
ELABORATO	ABACHI MURI E SOLAI (DETTAGLI COSTRUTTIVI)	TAV. ARC_11
FASE PROGETTO DATA DI EMISSIONE	DEFINITIVO - ESECUTIVO / NOVEMBRE 2018	
PROGETTAZIONE	ARCH. PERSIANI GIAMBATTISTA via mesico n. 17 - 86039 termoli (CB) contatti: 339 4048910 - giambattipersiani@libero.it giambattipersiani@pec.it	
GRUPPO DI LAVORO		
AFFIDAMENTO INCARICO	DETERMINAZIONE N. 125/IT DEL 09.07.2018	
	SPAZIO RISERVATO ALLE AMMINISTRAZIONI PER PROTOCOLLI E VISTI	



PIANTA PIANO TERRA

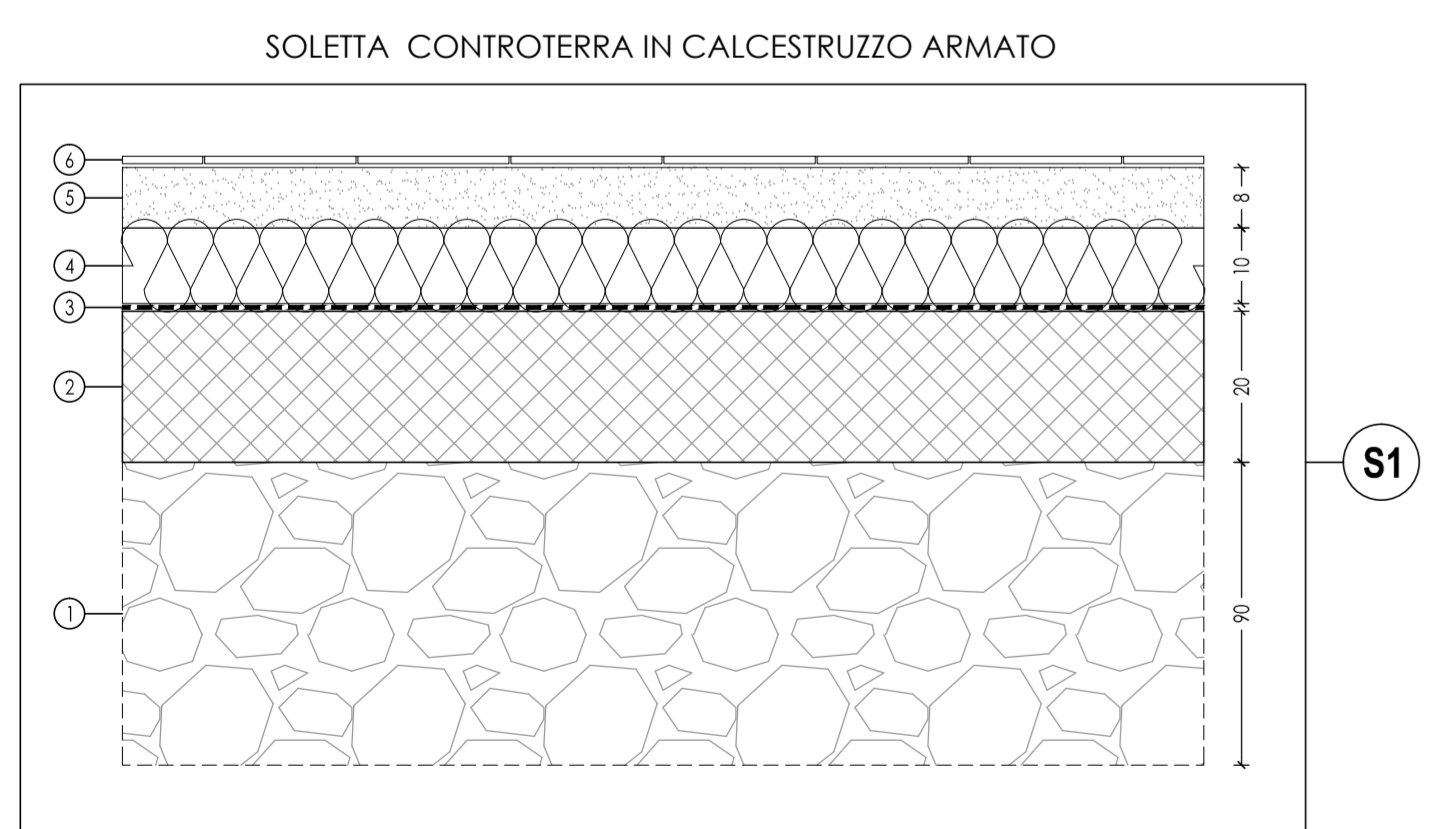
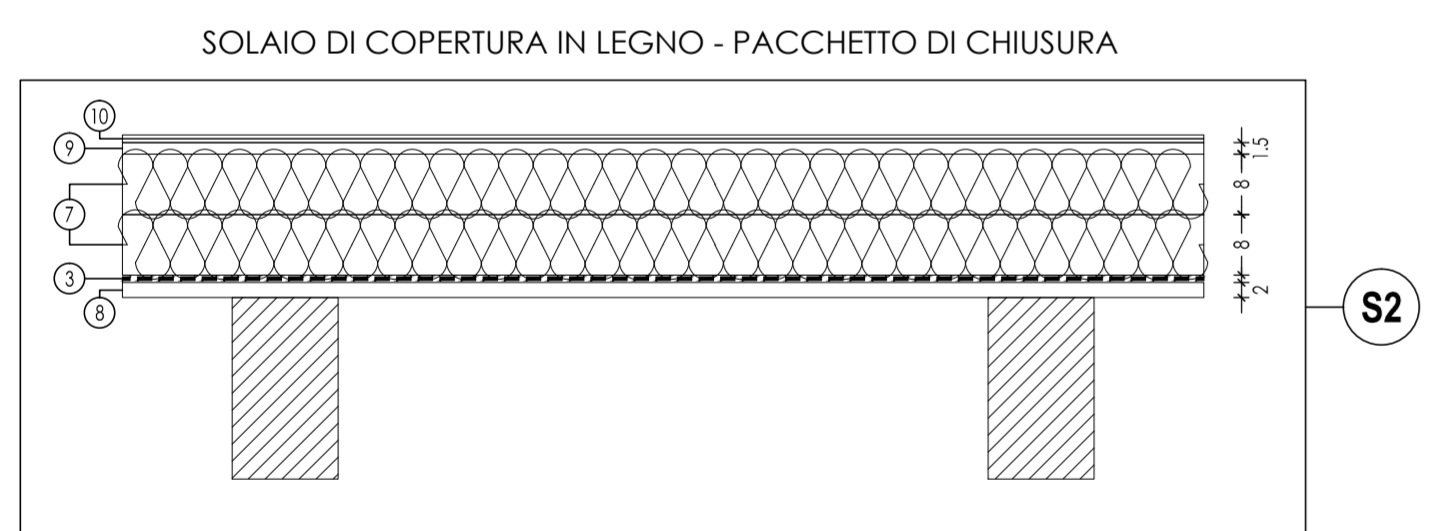


PIANTA QUOTA INFISSI



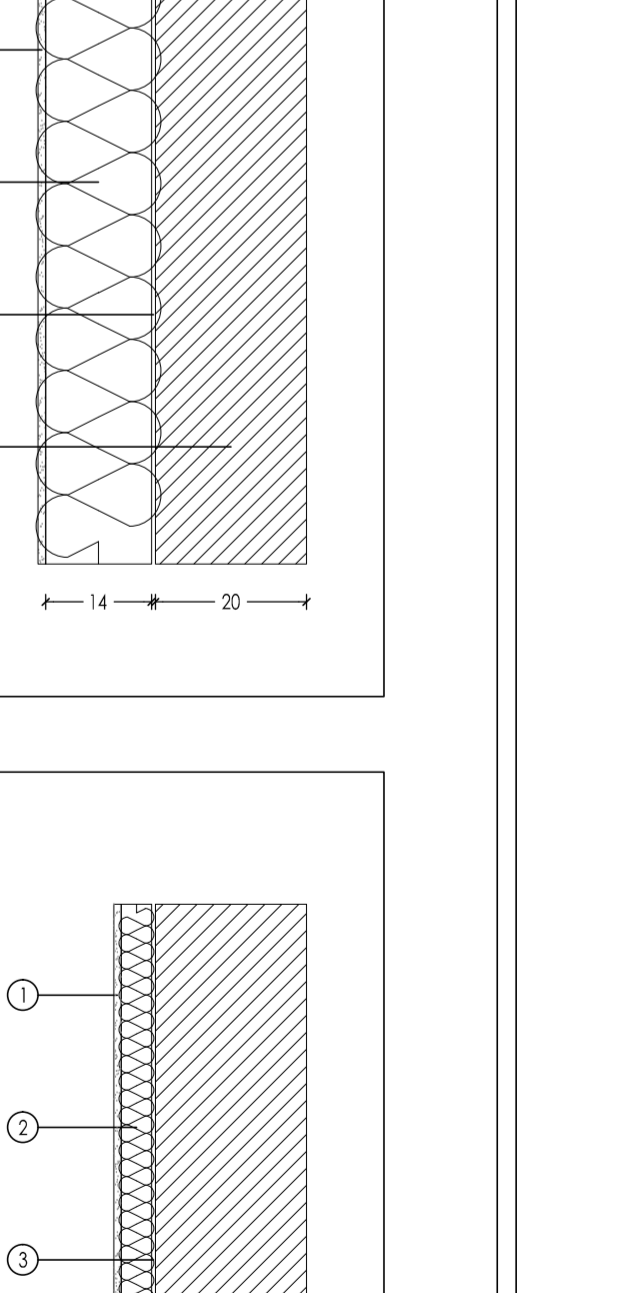
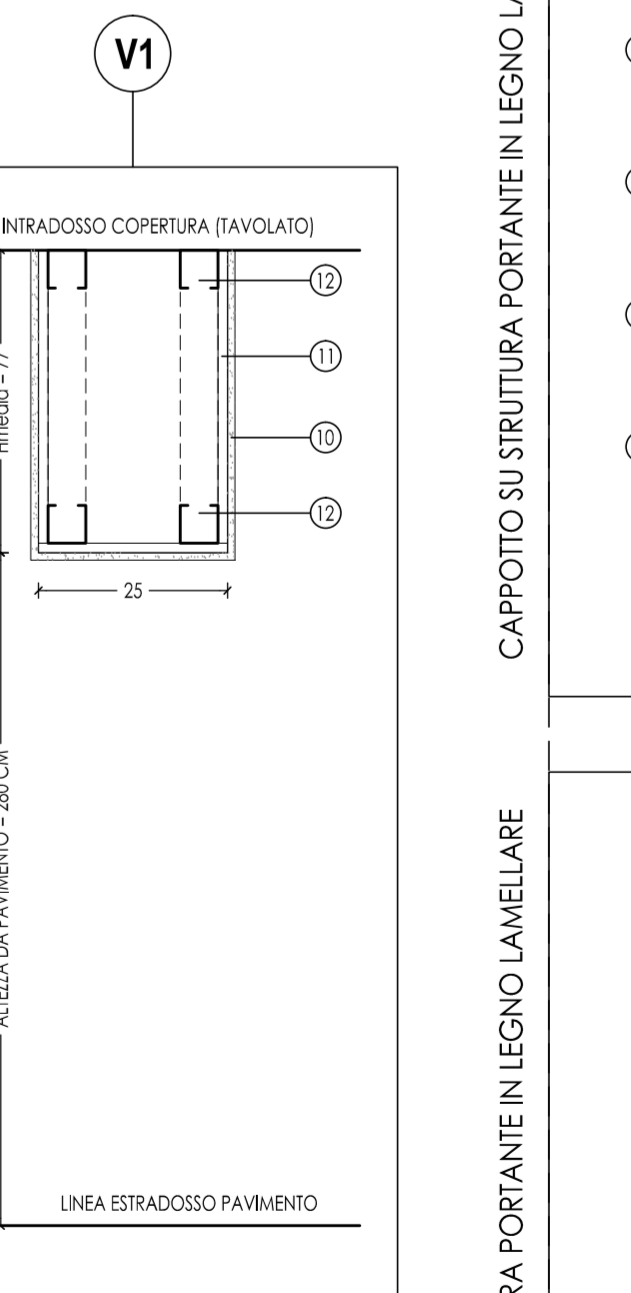
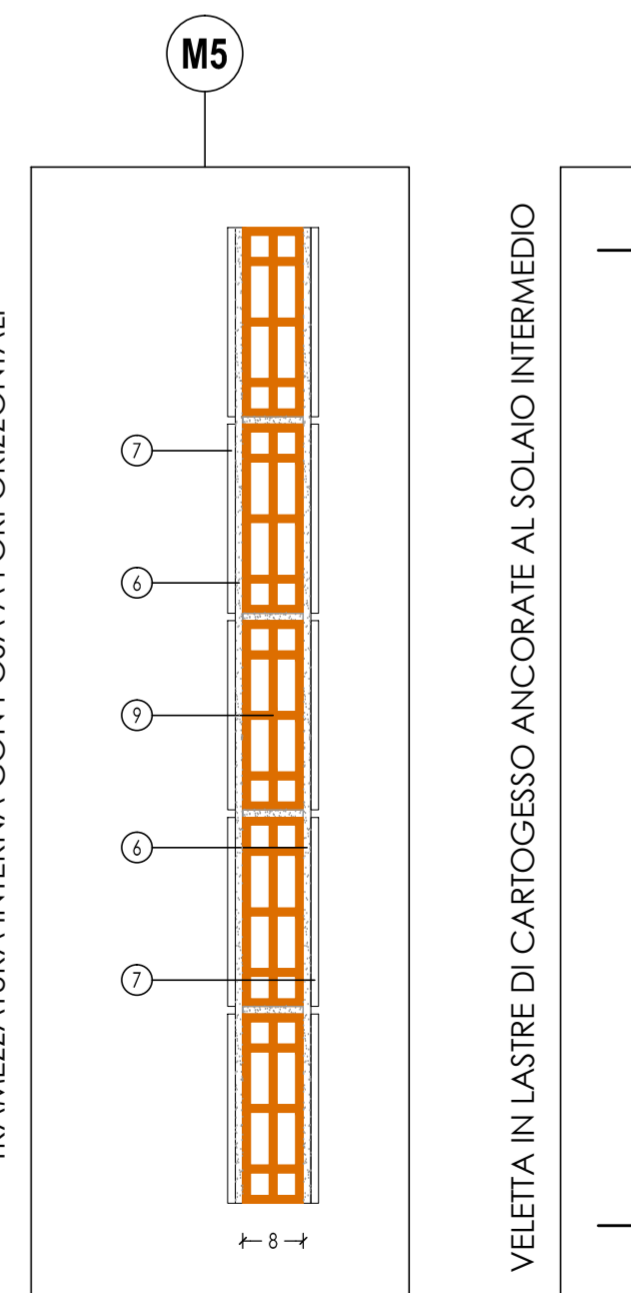
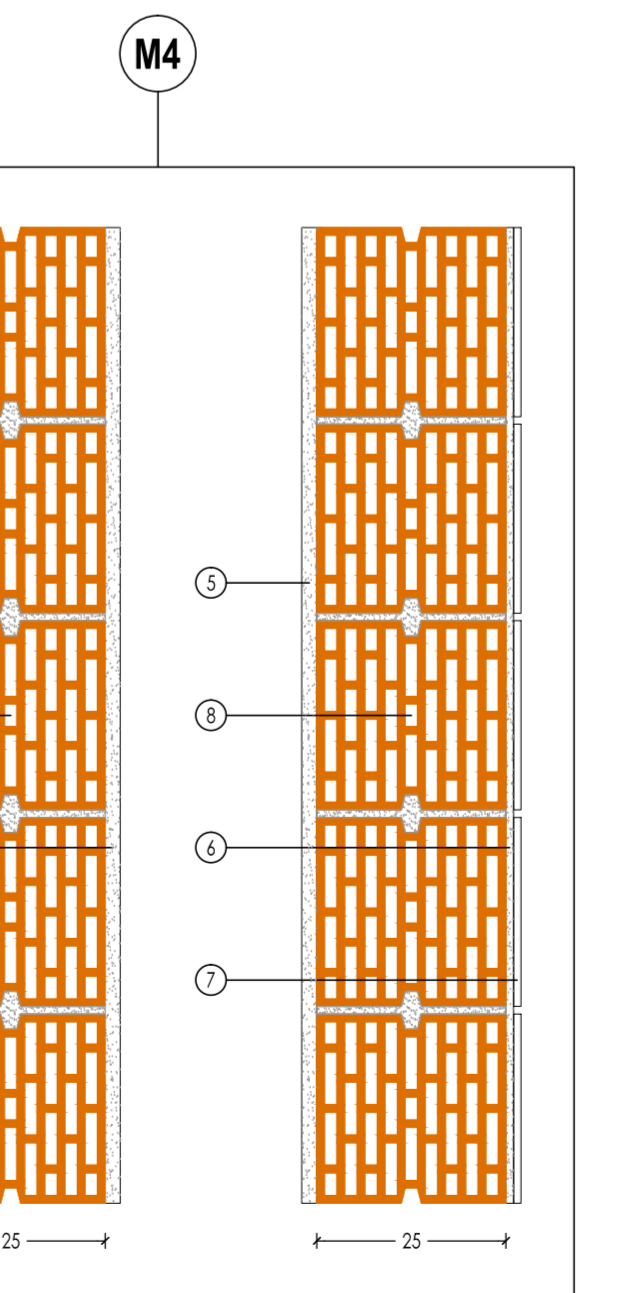
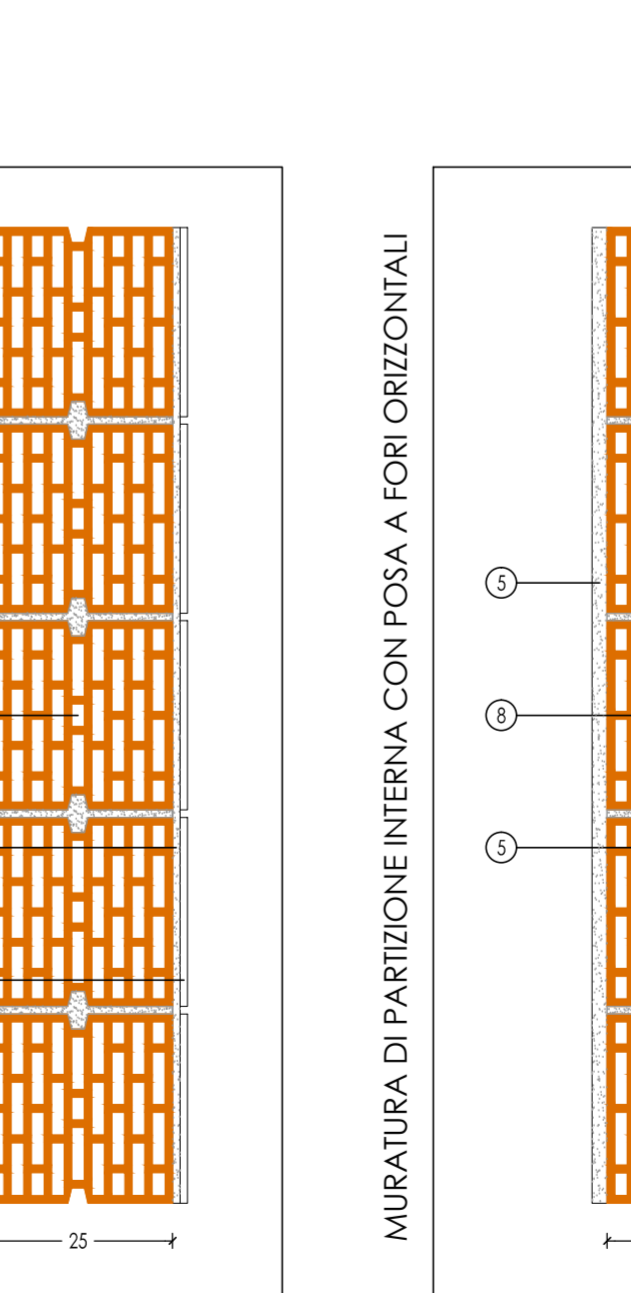
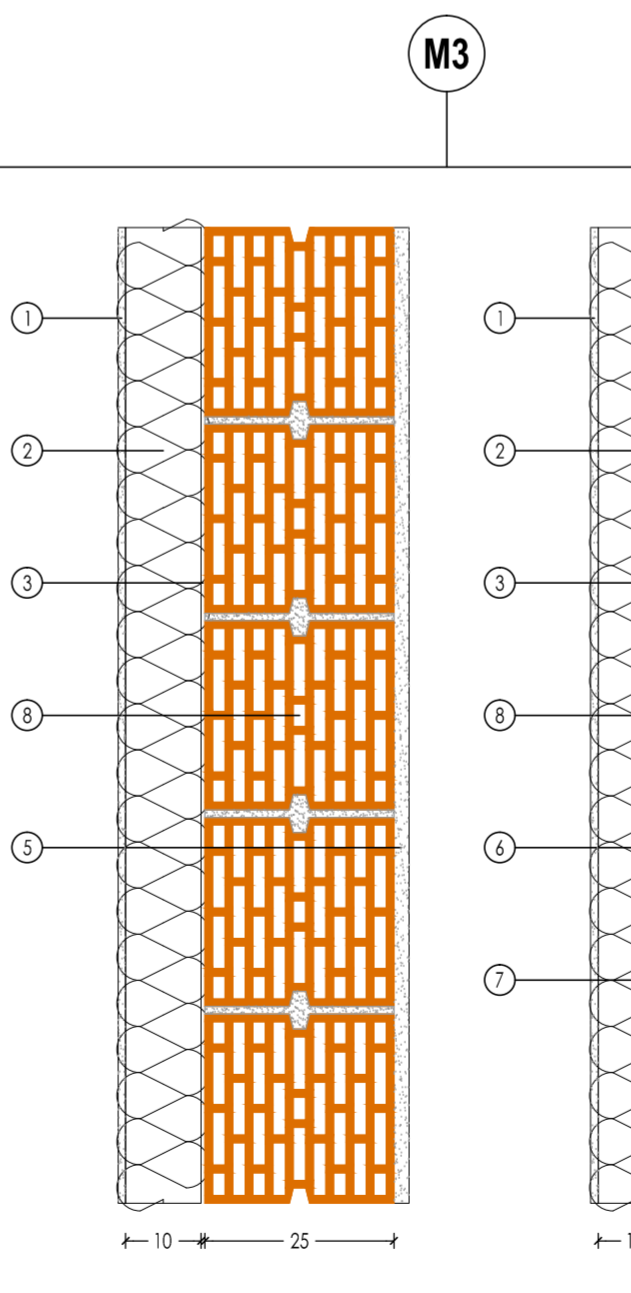
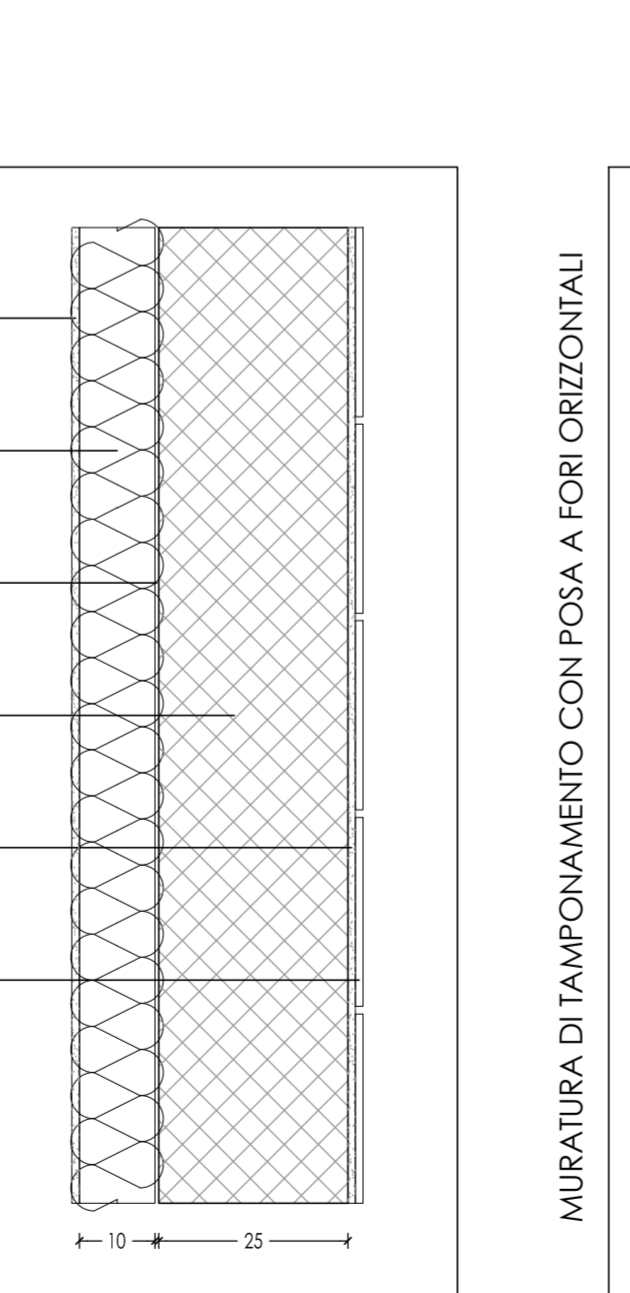
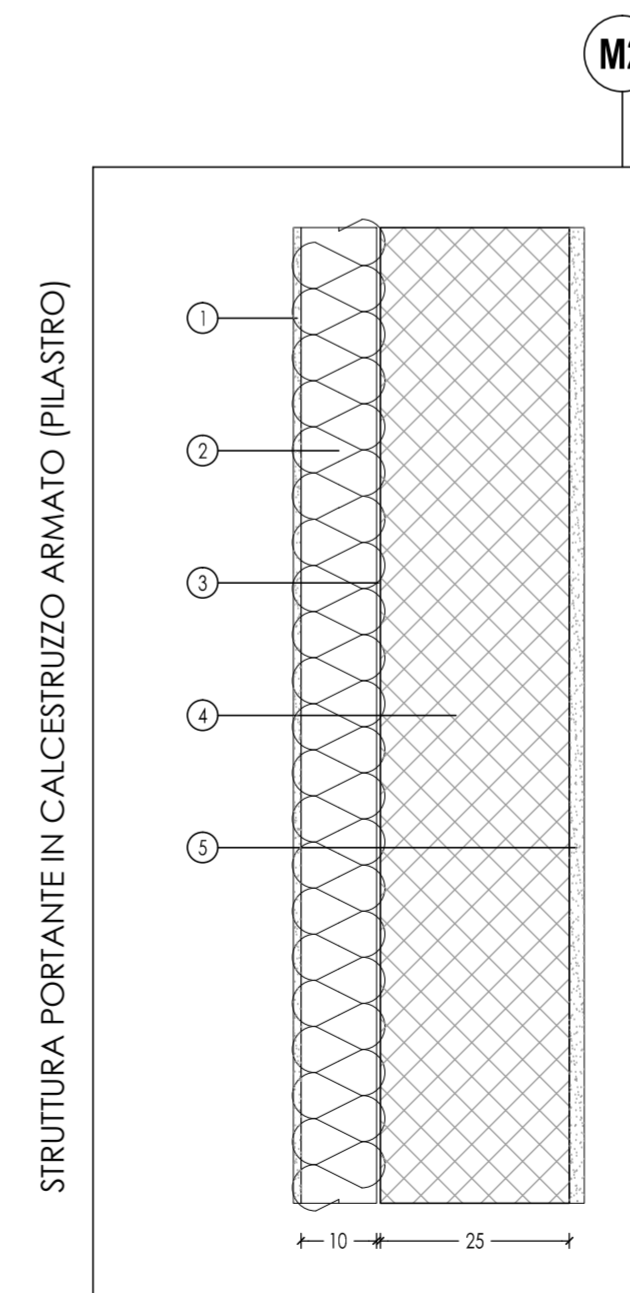
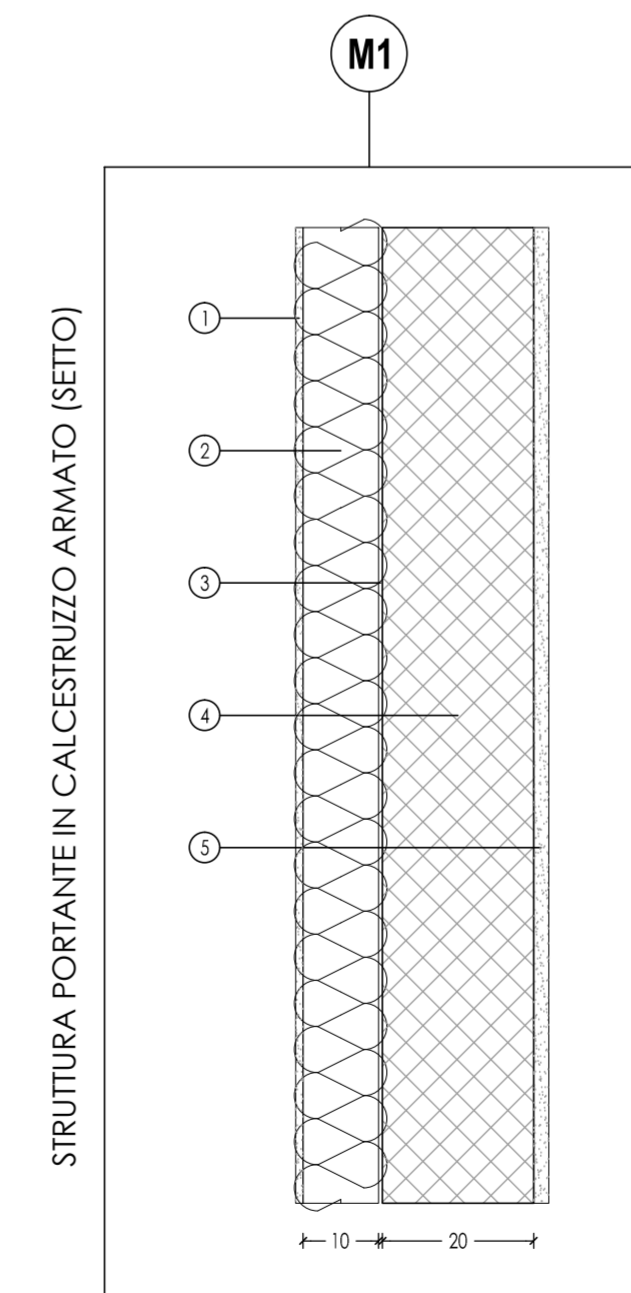
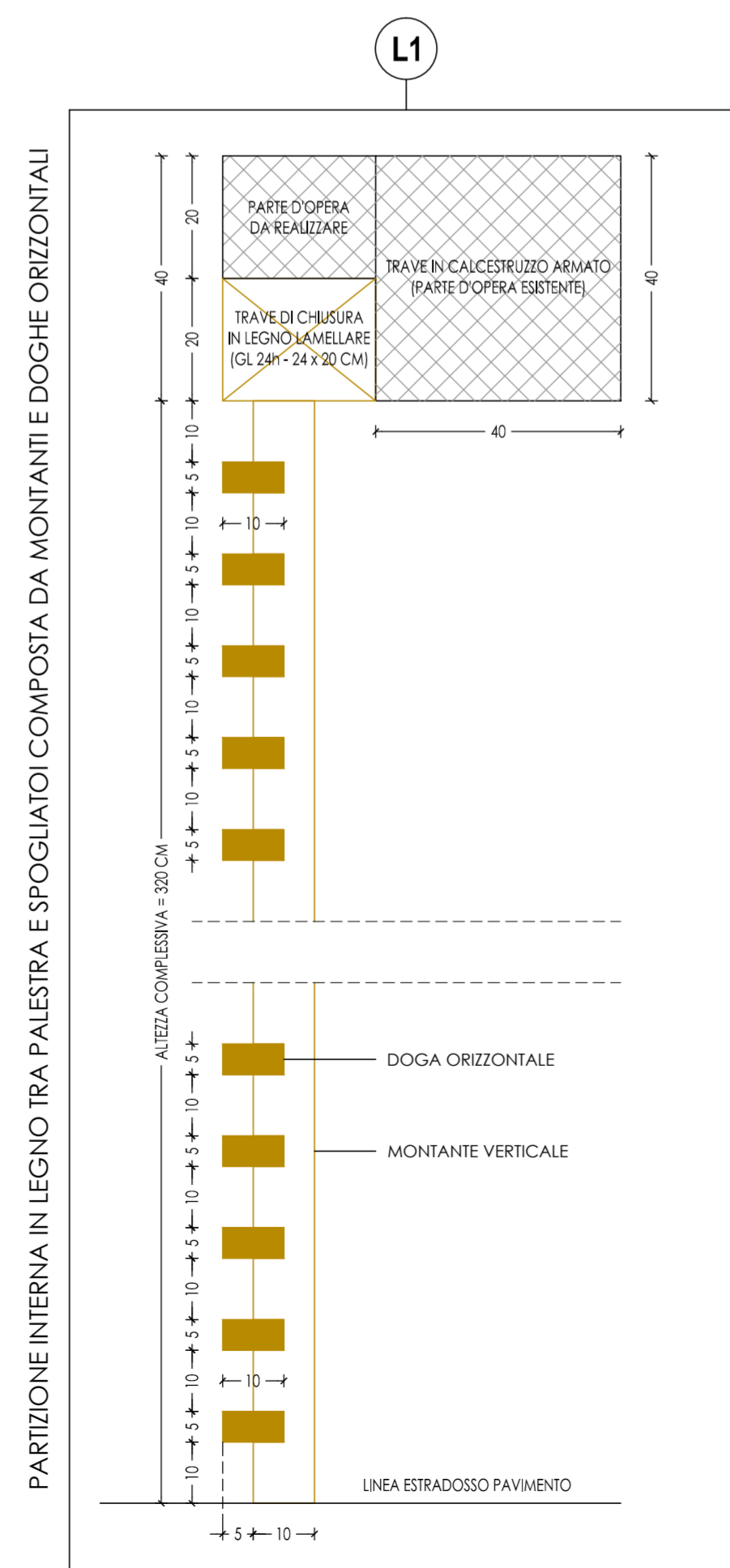
SEZIONE TRASVERSALE - C

ABACO DEI SOLAI  
SCALA 1:10



- 1 VESPAIO CON GHIAIONE DI FIUME
- 2 SOLETTA IN CALCESTRUZZO ARMATO
- 3 BARRIERA VAPORE IN POLIETILENE
- 4 ISOLANTE IN POLISTIRENE ESTRUSO XPS (RESISTENZA A COMPRESIONE > 300 kPa)
- 5 MASSETTO CEMENTIZIO
- 6 PAVIMENTAZIONE IN CERAMICA
- 7 ISOLANTE MINERALE IN LANA DI VETRO
- 8 TAVOLATO INFERIORE IN PERLINATO DI ABETE
- 9 ISOLANTE IN POLISTIRENE ESTRUSO OSB3
- 10 DOPPIA GUAINA BITUMINOSA (SUPERIORE TRATTATA CON VERNICE RIFLETTENTE)

ABACO DEI MURI  
SCALA 1:10



- 1 RASATURA DUE STRATI ARMATA CON RETE IN FIBRA MINERALE
- 2 ISOLANTE MINERALE IN LANA DI VETRO
- 3 COLLANTE (MALTA ADESIVA) + FISSAGGIO MECCANICO (ASSELLI)
- 4 STRUTTURA PORTANTE IN CALCESTRUZZO ARMATO
- 5 INTONACO RASATO INTIEGGIATO
- 6 INTONACO GREZZO
- 7 RIVESTIMENTO IN CERAMICA
- 8 BLOCCO DI LATERIZIO FORATO - TIPO ALVEGLATER
- 9 BLOCCO DI LATERIZIO FORATO
- 10 RASATURA CON INTIEGGIATURA FINALE
- 11 LASTRA IN CARTONGESSO SPESORE 12,5 MM
- 12 STRUTTURA METALLICA DI SOSTEGNO
- 13 STRUTTURA PORTANTE IN LEGNO LAMELLARE