

COMUNE DI SCAFA (PROVINCIA DI PESCARA)

FINANZIAMENTO	DECRETO DEL MINISTERO DELL'ISTRUZIONE, DELL'UNIVERSITA' E DELLA RICERCA N. 1007 21.12.2017 (PUBBLICATO SULLA G.U. SERIE GENERALE N. 42 DEL 20.02.2018 - SUPPLEMENTO ORDINARIO N. 9)	
OGGETTO DEI LAVORI	ADEGUAMENTO SISMICO DELLA PALESTRA ADIACENTE LA SCUOLA SECONDARIA DI 1° GRADO MICHELANGELO BUONARROTI	
BENEFICIARIO	COMUNE DI SCAFA P.ZZA MATTEOTTI N. 5 - 65027 SCAFA (PE) P. IVA 00208610683 - CODICE FISCALE 81000070680	
UBICAZIONE RIFERIMENTI CATASTALI	VIA DELLA STAZIONE - 65027 SCAFA (PE) FOGLIO 6, PARTICELLA 342	
ELABORATO	DETTAGLI DELLE CONNESSIONI (SPOGLIATOI)	TAV. STR_15
FASE PROGETTO DATA DI EMISSIONE	DEFINITIVO - ESECUTIVO / NOVEMBRE 2018	
PROGETTAZIONE	ARCH. PERSIANI GIAMBATTISTA via messico n. 17 - 86039 termoli (cb) contatti: 339 4540990 - giamba.persiani@alice.it giambattista.persiani@archiworldpec.it	
GRUPPO DI LAVORO		
AFFIDAMENTO INCARICO	DETERMINAZIONE N. 125/T DEL 09.07.2018	
	SPAZIO RISERVATO ALLE AMMINISTRAZIONI PER PROTOCOLLI E VISTI	

PARTICOLARE_1 (connessione lato trave h=24cm)

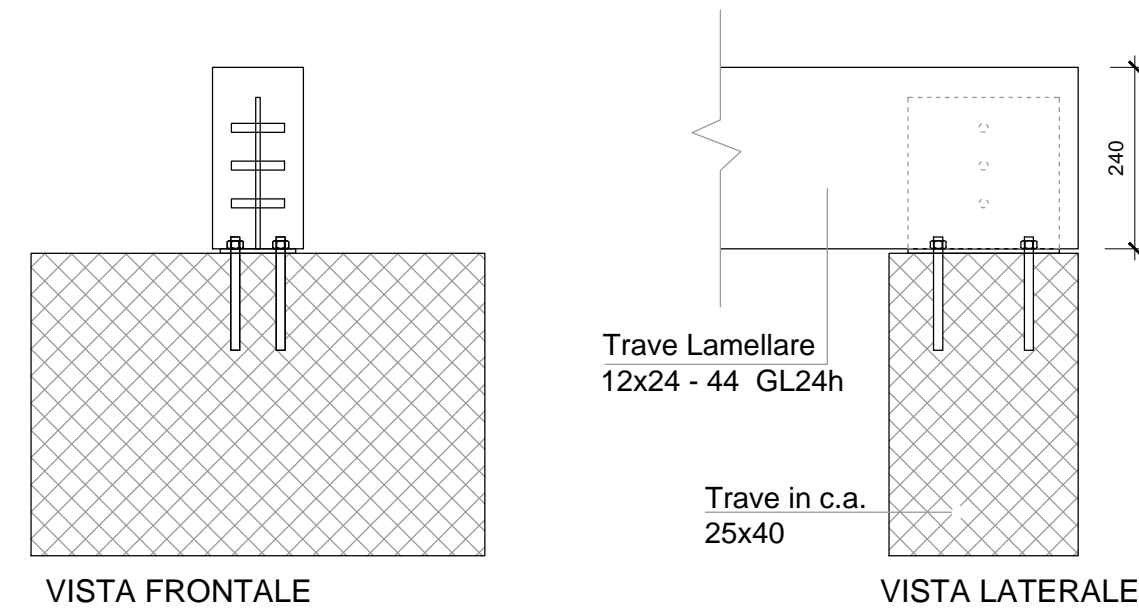


TABELLA CONNETTORI

	Connettori alla trave in legno: Spinotto certificato d12x70 classe acciaio S235 qta: 3
--	---

TABELLA ANCORANTI

	Ancorante chimico: ancorante chimico epossidico barra filettata/vite M12X200 classe acciaio 8.8 prof. ancoraggio min: 150mm num. ancor.:4
--	--

TABELLA PIASTRE

	Piastra attacco spessore s= 6mm Piastra base spessore s= 6mm Acciaio piastre S235 Saldature tipo: doppio cordone d'angolo lungo tutti i bordi di contatto: -acciaio S235 -prof.gola wa=7mm
--	---

DETTAGLI DELLE CONNESSIONI - (SPOGLIATOI) SCALA 1:10

PARTICOLARE_2

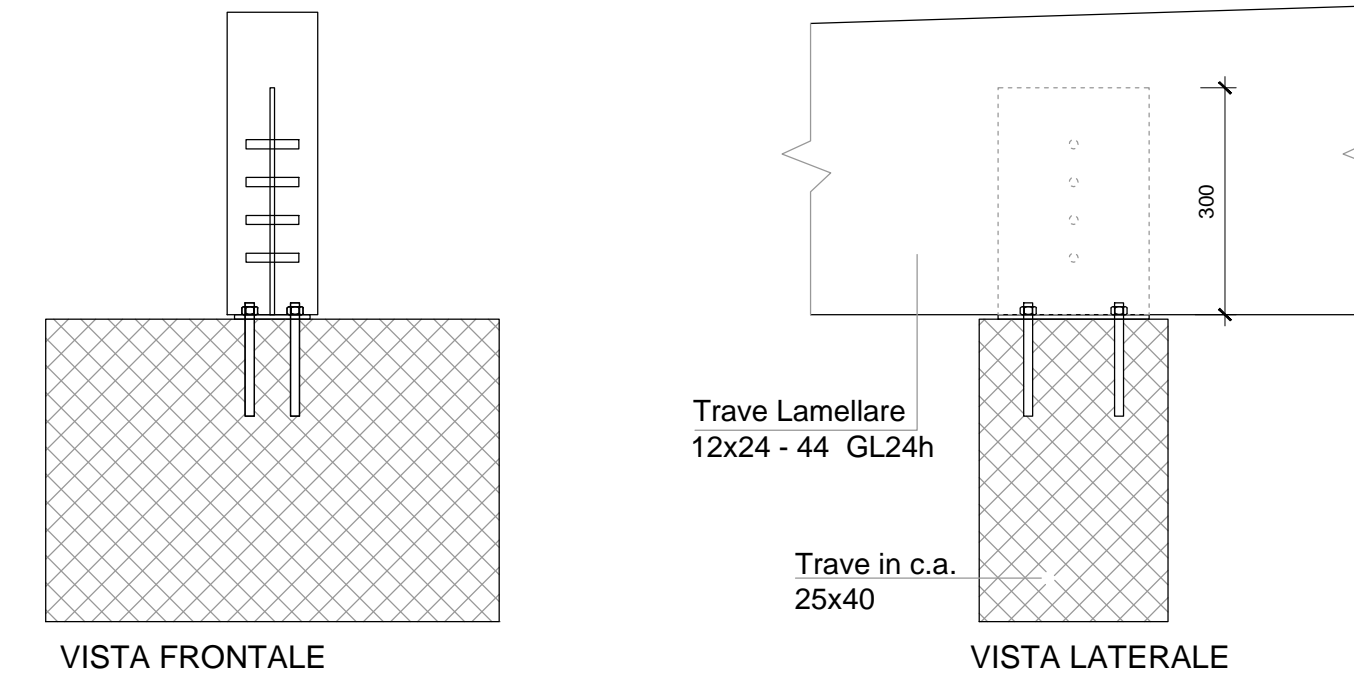


TABELLA CONNETTORI

	Connettori alla trave in legno: Spinotto certificato d12x70 classe acciaio S235 qta: 4
--	---

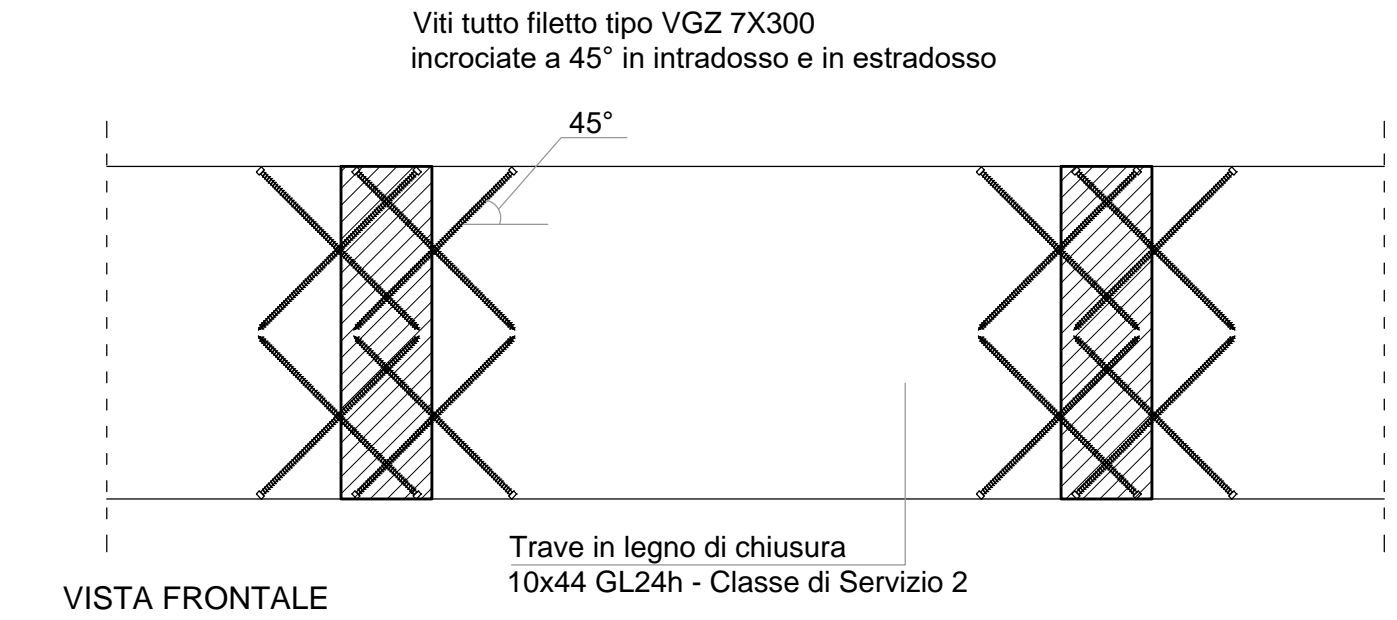
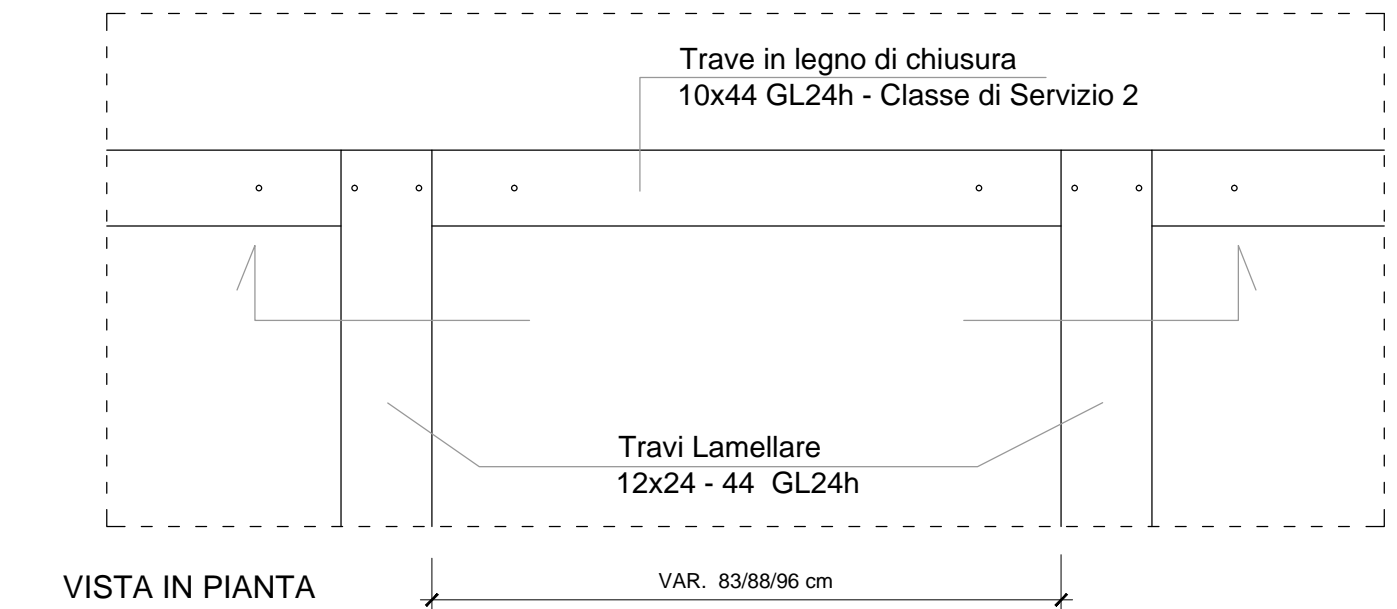
TABELLA ANCORANTI

	Ancorante chimico: ancorante chimico epossidico barra filettata/vite M12X200 classe acciaio 8.8 prof. ancoraggio min: 150mm num. ancor.:4
--	--

TABELLA PIASTRE

	Piastra attacco spessore s= 6mm Piastra base spessore s= 6mm Acciaio piastre S235 Saldature tipo: doppio cordone d'angolo lungo tutti i bordi di contatto: -acciaio S235 -prof.gola wa=7mm
--	---

PARTICOLARE_3 (collegamento travi di chiusura)



	Viti tutto filetto tipo VGZ 7X300 incrociate a 45° in intradosso e in estradosso
--	---